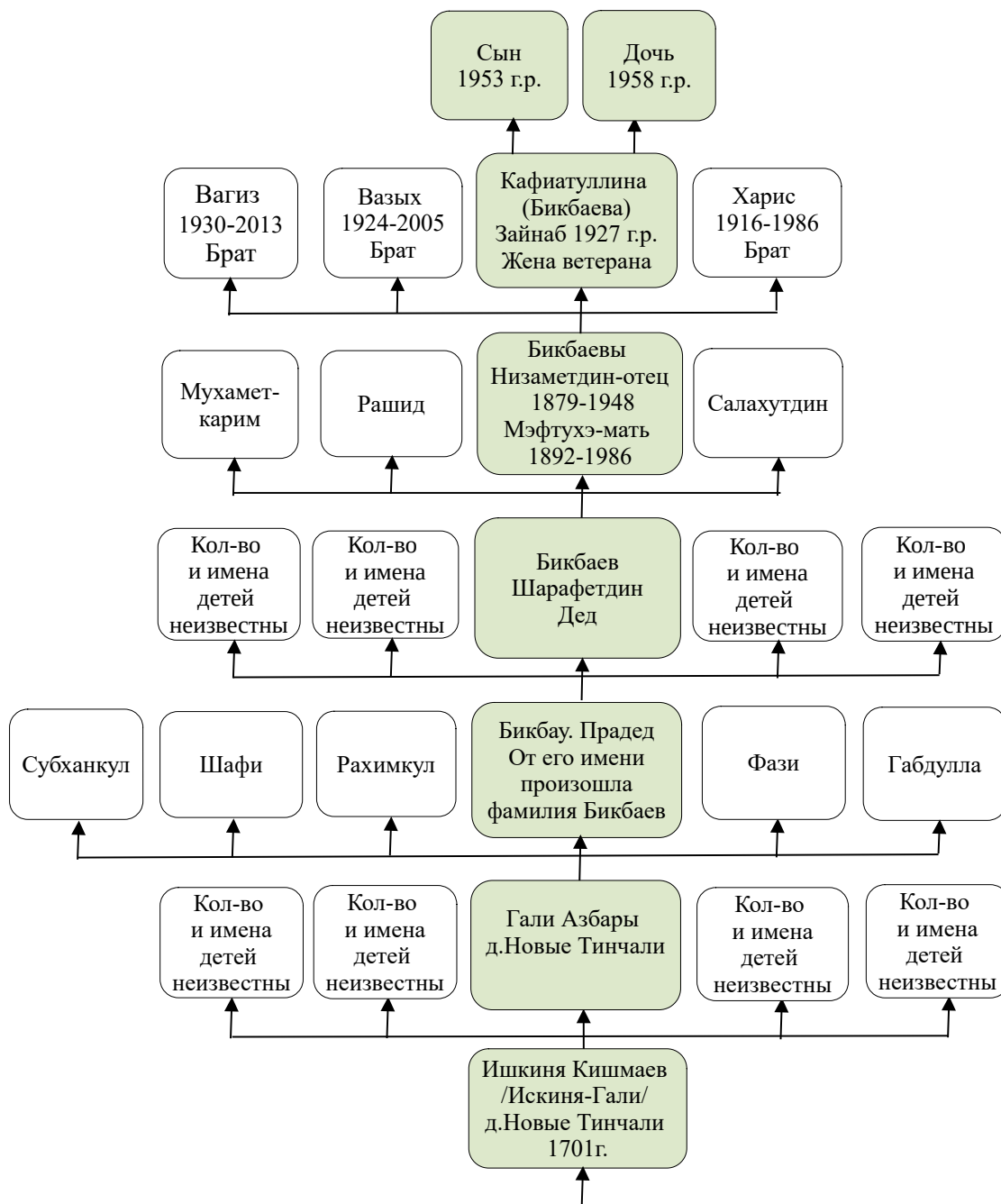


Родословная жены ветерана



Деревня Новые Тинчали при царе Романовых входила в состав волости Иски Суык-Су Буинского уезда Симбирской губернии. В настоящее время она входит в Буинский район Татарстана. В настоящее время (1926 г.) деревня насчитывает около шестисот дворов и три тысячи душ. По части образованности жителей она намного превосходит другие поселения. Деревня Новые Тинчали впервые в России получила разрешение у царей Романовых на строительство мечети раньше других населенных мест. Поэтому она вправе претендовать на первое место среди мусульман России в этом вопросе. Потому что в то время для получения подобного разрешения надо было иметь большую смелость и настойчивость. Помимо этого в Новых Тинчалах раньше, чем в других поселениях были открыты школы, они готовили учителей для всей округи. Имеются документы, которые говорят о том, что наша деревня основана в конце ХУ11 века. Кроме того, есть документ о предоставлении земельного надела жителям Карим-Чынлы. Он находится у стариков. Написан он в 1701 году, и подтверждает, что северная часть Поля Чынлы разделена межой среди десяти стариков /старожилы/ деревни. Отсюда выходит, что наша деревня существовала еще в 1701-м году. Указанные в документе люди — это потомки первых поселенцев нашей деревни.

Статья Касима Биккулова "История деревни Новые Тинчали" 1926. Сайт Буинского муниципального района. <https://buinsk.tatarstan.ru/istoriya-sela-novie-tinchali.htm>